

Όταν η θεωρία...
γίνεται πράξη!!!



Πέμπτη 30/10/2014 09.30 πμ.
Συνεδριακό Κέντρο Τ.Ε.Ι. Αθήνας



Γραφείο Πρακτικής Άσκησης:
Τηλ.: 210 5385846 • e-mail: gpa@teiath.gr
<http://praktask.teiath.gr/>

π.α.

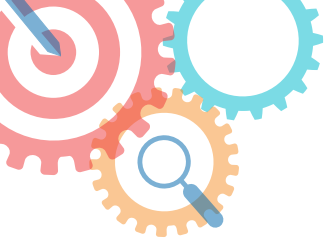
πρακτική
άσκηση
ΤΕΙ Αθήνας



π.α.

πρακτική
άσκηση
ΤΕΙ Αθήνας

Πρόγραμμα Ημερίδας



09.00 Προσέλευση

09.15 Χαιρετισμός, Καθηγητής **Μιχάλης Μπρατάκος**, Πρόεδρος Τ.Ε.Ι. Αθήνας

09.25 Βιντεοπαρουσίαση

09.30 «Πρακτική Άσκηση ΤΕΙ Αθήνας» στο πλαίσιο του Επιχειρησιακού Προγράμματος Εκπαίδευση και Δια Βίου Μάθηση», ΕΣΠΑ, Καθηγητής **Καλδής Παναγιώτης**, Αναπληρωτής Προέδρου Τ.Ε.Ι. Αθήνας

Συντονισμός

- ▶ **Μούρη Ελένη**, Επίκουρη Καθηγήτρια Τ.Ε.Ι. Αθήνας, Μέλος Επιστημονικής Επιτροπής Πρακτικής Άσκησης ΕΣΠΑ
- ▶ **Τουρνά Γερμανού Ελένη**, Καθηγήτρια Τ.Ε.Ι. Αθήνας, Μέλος Επιστημονικής Επιτροπής Πρακτικής Άσκησης ΕΣΠΑ
- ▶ **Χατζηναποστόλου Αντώνιος**, Αναπληρωτής Καθηγητής Τ.Ε.Ι. Αθήνας, Μέλος Επιστημονικής Επιτροπής Πρακτικής Άσκησης ΕΣΠΑ

09.45 «Η Πρακτική Άσκηση του Τμήματος Τεχνολογίας Τροφίμων, της Σχολής Τεχνολογίας Τροφίμων και Διατροφής μέσω του Προγράμματος ΕΣΠΑ», **Χούκουλα Δήμητρα**, Καθηγήτρια Εφαρμογών Τ.Ε.Ι. Αθήνας

10.00 Φοιτητής Τμήματος Τεχνολογίας Τροφίμων «Πρακτική Άσκηση στην Εταιρεία ΓΙΩΤΗΣ μέσω του Προγράμματος ΕΣΠΑ», **Γιαννάκης Γεώργιος**

10.15 «Η Πρακτική Άσκηση του Τμήματος Κοινωνικής Εργασίας, της Σχολής Επαγγελματίων Υγείας και Πρόνοιας μέσω του Προγράμματος ΕΣΠΑ», **Κοντογιάννη Ελένη**, Καθηγήτρια Εφαρμογών Τ.Ε.Ι. Αθήνας

10.30 Φοιτήτρια Τμήματος Κοινωνικής Εργασίας «Πρακτική Άσκηση στον Φορέα ΟΚΑΝΑ μέσω του Προγράμματος ΕΣΠΑ», **Σιούκα Σοφία**

10.45 «Η Πρακτική Άσκηση του Τμήματος Διοίκησης Επιχειρήσεων, της Σχολής Διοίκησης και Οικονομίας μέσω του Προγράμματος ΕΣΠΑ», **Ασωνίτου Σοφία**, Καθηγήτρια Εφαρμογών Τ.Ε.Ι. Αθήνας



11.00 Φοιτήτρια Τμήματος Διοίκησης Επιχειρήσεων «Πρακτική Άσκηση στην Εταιρεία ΛΗΤΩ μέσω του Προγράμματος ΕΣΠΑ», **Ολλόνι Αμορέλα**

11.15 Φοιτητής Τμήματος Διοίκησης Επιχειρήσεων «Πρακτική Άσκηση στην Εταιρεία GENERAL ELECTRIC μέσω του Προγράμματος ΕΣΠΑ», **Χρηστίδης Αθανάσιος**

Συντονισμός

- ▶ **Προμπονάς Αντώνιος**, Αναπληρωτής Καθηγητής Τ.Ε.Ι. Αθήνας, Μέλος Επιστημονικής Επιτροπής Πρακτικής Άσκησης ΕΣΠΑ
- ▶ **Χούκουλα Δήμητρα**, Επίκουρη Καθηγήτρια Τ.Ε.Ι. Αθήνας, Μέλος Επιστημονικής Επιτροπής Πρακτικής Άσκησης ΕΣΠΑ

11.30 «Η Πρακτική Άσκηση του Τμήματος Φωτογραφίας και Οπτικοακουστικών, της Σχολής Καλλιτεχνικών Σπουδών μέσω του Προγράμματος ΕΣΠΑ», **Βλασσάς Γρηγόριος**, Καθηγητής Τ.Ε.Ι. Αθήνας

11.45 Φοιτήτρια Τμήματος Γραφιστικής «Πρακτική Άσκηση στο Ίδρυμα Ευγενίδου μέσω του Προγράμματος ΕΣΠΑ», **Τριανταφύλλου Αναστασία**

12.00 «Η Πρακτική Άσκηση του Τμήματος Ηλεκτρονικών Μηχανικών Τ.Ε., της Σχολής Τεχνολογικών Εφαρμογών μέσω του Προγράμματος ΕΣΠΑ», **Βουδούρης Κωνσταντίνος**, Καθηγητής Τ.Ε.Ι. Αθήνας

12.15 Φοιτητής Τμήματος Ηλεκτρονικών Μηχανικών Τ.Ε. «Πρακτική Άσκηση στην Εταιρεία NETSCOPE SOLUTIONS ΑΕ μέσω του Προγράμματος ΕΣΠΑ», **Βουλαζέρης Σπυρίδων**

12.30 Φοιτητής Τμήματος Πολιτικών Μηχανικών Τ.Ε. και Μηχανικών Τοπογραφίας και Γεωπληροφορικής Τ.Ε. «Πρακτική Άσκηση στον Φορέα Τ.Ε.Ι. Αθήνας μέσω του Προγράμματος ΕΣΠΑ», **Σχοινάς Χρήστος**

12.45 Ερωτήσεις - Συζήτηση - Κλείσιμο Ημερίδας